



מתוך פרויקט 'H-INFINITY'
 יזמית: קבוצת האחים חגל



מאת יאיר סגל



מתוך פרויקט 'מגדל בראשית בבלי'
 יזמית: משפחת כההינוף

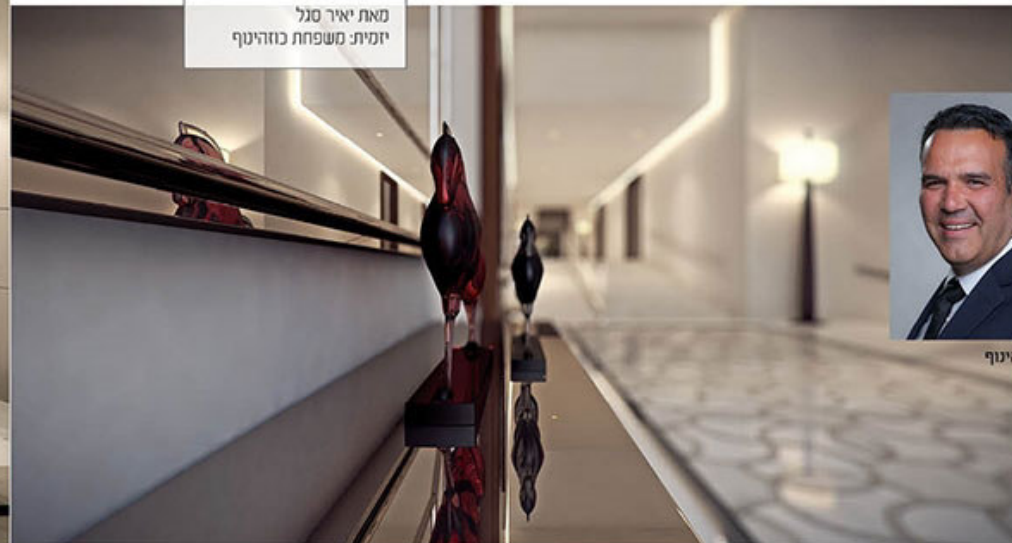
יוקרה במגדל

קו השמים של תל אביב המעוטר במגדלי היוקרה שמקשטים את הנוף האורבני, מיישר קו עם הבירות הבינלאומיות בעלות התנופה בתחום הנדל"ן. מעבר למתן מענה למקסום שטחים ולהכתבת סטנדרטים של אחוזות יוקרה בלב העיר, שוקדים היזמים על הפיתוח האזורי לרווחת הדיירים ותושבי האזור. כתבנו לענייני נדל"ן, יאיר סגל, סקר עבורכם שני פרויקטים חדשים, המגדירים מחדש מהי יוקרה במגדל



הפרויקט: מגדל בראשית בבלי
לוקיישן: רחוב פעמוני 12, שכונת בבלי, צפון תל אביב
תורת המספרים: 44 קומות, 174 דירות יוקרה

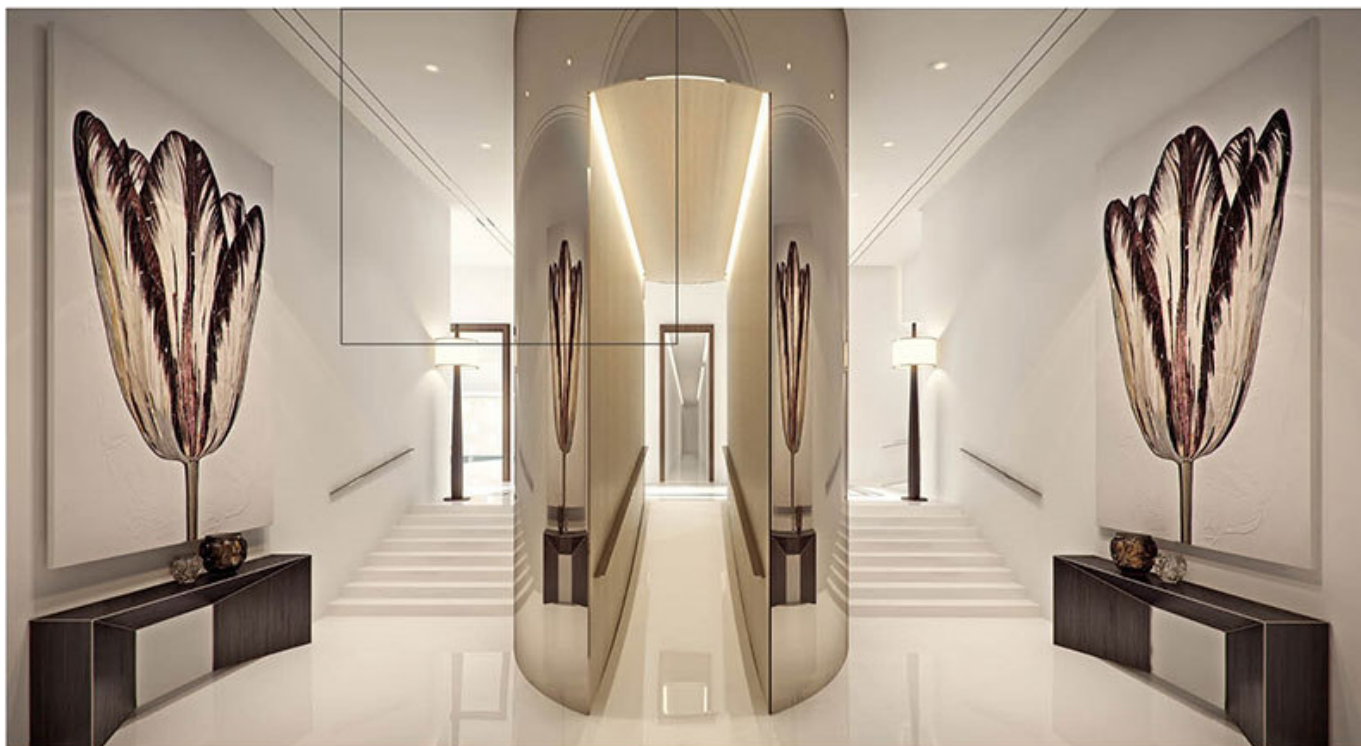
תכנון המגדל: רחל פלר ממשרד האדריכלים יסקי-מור-סיוון
 עיצוב פנים של השטחים הציבוריים: אירמה אורנשטיין



מאת יאיר סנל
 יזמית: משפחת כוזהינוף



מוטי כוזהינוף



יהלום כחול בתל אביב - מגדל בראשית בבלי

משפחת כוזהינוף בחרה להקים את מגדל בראשית, המסמל קפיצת מדרגה בסטנדרטים המוכרים של מגורי היוקרה בישראל. המגדל מוקם בלב פארק גדול ורחב, ברחוב הכי יפה של שכונת בבלי, אחת מהשכונות האחרונות בתל אביב אשר הצליחה לשמור על אופי אמיתי של שכונת מגורים בסביבה שקטה וירוקה בצפון העיר, מרחק קצר מכיכר המדינה ומפארק 'גני יהושע'



המשפחה דחתה את כל ההצעות הנדיבות מצד החברות שרצו להיכנס כשותפות לפרויקט, וקיבלה החלטה שהפרויקט יהיה פרויקט הדגל של המשפחה בשוק הנדל"ן, ללא פשרות

משפחת היהלומנים, משפחת הנדל"ן
עסקי הנדל"ן היו בדנ"א של המשפחה, דור חמישי בארץ. הכול התחיל כשהסבא רבא כזהיטף הגיע לארץ ב-1880, רכש קרקעות ודאג להעלות לירושלים יהודים מבוכרה. בנו המשיך את עסקיו בתחום הנדל"ן. בשנות ה-70 הקים נכדו של הסבא רבא מפעל יהלומים, וזה הפך לאימפריית 'הלומי בראשית'. בהמשך הצטרפו שלושת בניו - מוטי, יקי ואורי. החברה בעלת מוניטין עולמי, ויש לה משרדים בארה"ב, בכלייה ובדרום אפריקה. לפני עשר שנים נפטר אב המשפחה באופן פתאומי. שרביט הניהול עבר לאם, נורית, ובשנים האחרונות החליטה המשפחה לחזק את פעילות הנדל"ן.

הכי טוב בבית
לאחרונה התחילה משפחת כזהיטף, יסמית המגדל, בעבודות החפירה של פרויקט 'בראשית בבל' שאותו היא עומדת להקים ברחוב פעמוני 12 בשכונה היוקרתית בצפון תל אביב. זהו פרויקט הדגל של משפחת היהלומנים הוותיקה והמוכרת. שרכשה את הקרקע המדוברת והיא מתכננת להקים במקום 'פרויקט ששיב' סטנדרט חדש של יוקרה בישראל. המשפחה דחתה את כל ההצעות הנדיבות מצד החברות שרצו להיכנס כשותפות לפרויקט, וקיבלה החלטה שהפרויקט יהיה פרויקט הדגל של המשפחה בשוק הנדל"ן, ללא פשרות.

מגדירים מחדש את רף היוקרה
מגדל 'בראשית בבל' מציב רף חדש למושגים כמו פרפקציוניזם, חדשנות וייחודיות, ומציג חוויית מגורים בלתי מתפשרת, המשלבת מיקום מושלם באחת השכונות הנחשקות של תל אביב עם סטנדרט המגורים היוקרתי ביותר שאפשר לדמיין. המגדל יתנשא ל-44 קומות והוא מתוכנן בצורת Y, מה שאפשר לרוב הדירות לקבל נוף לים ולחלופין - את הנוף המרשים של הפארק הגדול.

היצע דירות היוקרה בתמהיל מגוון - החל מדירות 3 חדרים ועד לרכישת קומה שלמה כשטח של כ-750 מ"ר, כולל דירות גן ופנטהאוזים, השטחים הציבוריים כוללים לובי מפואר, מרתף יינות, טרקלין עסקים, ספא וחמאם טורקי, אולם סקווש, חדר ישיבות פרטי, ספרייה וכמובן בריכת שחייה חצי אולימפית, והכול כרמת גימור ובאיכות סמרי תקדים.

קהל היעד
כל מי שמחפש ויודע לזהות יוקרה אמיתית הוא קהל היעד של הפרויקט. מדובר במשפחות בעלות אמצעים שעזבו בתים פרטיים לטובת המגורים במגדל: משפחות צעירות המעוניינות בשכונה ותיקה בעלת שירותי ציבור איכותיים; משפרי דור המתגוררים בשכונה ומעוניינים לשדרג לדירה חדשה ומורנית בבניין הכולל פסייליזד ברמה הגבוהה ביותר.

מדובר במשפחות בעלות אמצעים שעזבו בתים פרטיים לטובת המגורים במגדל; משפחות צעירות המעוניינות בשכונה ותיקה בעלת שירותי ציבור איכותיים; משפרי דור המתגוררים בשכונה

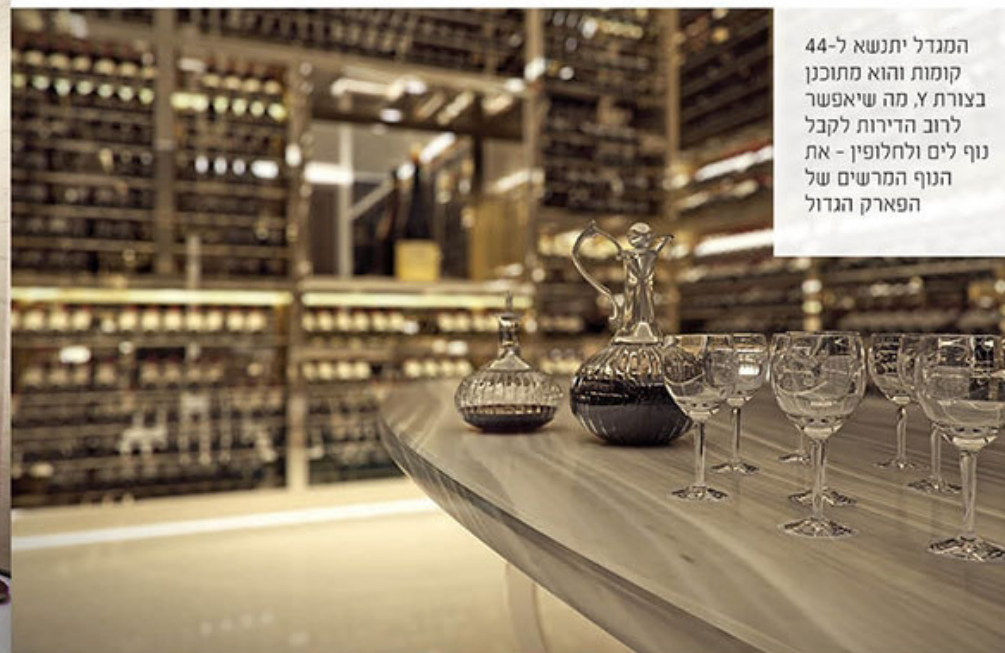


הפילוסופיה של היוקרה

"יוקרה אינה תג מחיר, אלא תרבות ודרך חיים". אומרת המעצבת אירמה אורנשטיין, שעיצבה את כל החללים הציבוריים בפרויקט. כבר לפני 2000 שנה ברומא העתיקה הייתה התייחסות ליוקרה, ולפי תפיסת עולמה היוקרה משקפת עדינות, איכות יוצאת דופן ושאִיפה לדיק ולבחירות נכונות. המפגש של אירמה עם בני המשפחה היה לדבריה שונה משאר פגישותיה בנוף היוזמים, מכיוון שהם באים מעולם היהלומים, המייצג יוקרה. הם ביקשו לשקף זאת בפרויקט.

ולתחיל מבראשית - גרסת המעצבת

שמו של הפרויקט התווה את עיצובו: שכבות של חומרי גלם טבעיים ואיכותיים דוגמת עץ, אבן, זכוכית וברונזה בסקאלת צבעים בהירה ונעימה, המאפשרת משחק השתקפויות של האור הטבעי מבחוץ, והאור מתכתב עם עולם התוכן של יהלומים, תכשיטים ומתכות. הלוכי המרהיב יתנשא לגובה 11 מטר ויחופה בשכבות עצים מדויקות המשולבות בברונזה, דלפק הכניסה יעוצב בצורת יהלום, והאור שישתקף מוויטריות הזכוכית הפונות לפארק הפרטי, ייצור שבירות והשתקפויות של קתאר יהלום על הרצפה הבהירה.



המגדל יתנשא ל-44 קומות והוא מתוכנן בצורת X, מה שיאפשר לרוב הדירות לקבל נוף לים ולחלופין - את הנוף המרשים של הפארק הגדול

לאורך הבריכה החצי-אולימפית יהיה קיד סוואר שיספק את התאורה למקום ויציג אומנות מתחלפת. גם הספא, הסאונה והחמאם הטורקי יגיעו בסקאלת צבעים בהירה ונעימה, לתחושת ניקיון ואלגנטיות.

היהלום הכחול

בענף היהלומים ישנם סוגים רבים, אך היהלום הכחול נדיר, מבוקש ונחשב ליוקרתי ביותר. כזה יהיה מגדל 'בראשית בבלי' - היהלום הכחול של תל אביב.

פינוק לכל שעה ביום

לטובת הדיירים שבחרו לגור במגדל היוקרה, תוקם ספרייה רחבת ידיים מעץ אגוז כהה המשדר אלגנטיות מוקפדת עם תאורה מתאימה ואקסטריו, המקום יכיל ספרים, מגזינים, חוברות וכתבי עת, קמין ליום סגריר וכמובן - את כל התנאים להיותו חדר ישיבות מאובזר וחדשני. חלל הלאונג' יחופה בפאנלים של עורות ממוסגרים בברונזה, ויהיה מרוהט ריהוט בהיר, מלווה בנופי תאורת אווירה ופסנתר כנף, בר משקאות ומרתף ייעודי.

שמו של הפרויקט התווה את עיצובו: שכבות של חומרי גלם טבעיים ואיכותיים דוגמת עץ, אבן, זכוכית וברונזה בסקאלת צבעים בהירה ונעימה, המאפשרת משחק השתקפויות של האור הטבעי מבחוץ, והאור מתכתב עם עולם התוכן של יהלומים, תכשיטים ומתכות

עסקי הנדל"ן היו בדנ"א של המשפחה, דור חמישי בארץ. הכול התחיל כשסבא רבא של כוזהינוף הגיע לארץ ב-1880, רכש קרקעות ודאג להעלות לירושלים יהודים מבוכרה

